

COIFA TIPO FRESTA ou CAPELA

As coifas tipo fresta ou capela são fabricadas em aço inox aise 430 ou 304 conforme a necessidade do cliente.

Coifa tipo fresta ou capela foram desenvolvidas para utilização em industria química ou farmaceutica e galvanoplastia geralmente é utilizado em vapores corrosivos ou prejudicial ao ser humano.

Equipamentos de acordo com as normas ABNT NBR 14518 e ASHRAE (American Society of Heating, Refrigerating and Air Conditioning Engineers).

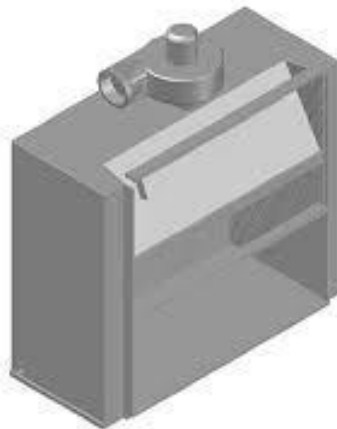
Coifa Capela.

Fabricada em chapa de aço inoxidável, possui porta tipo guilhotina, iluminação interna e exaustor. Consulte para capelas em dimensões especiais.

Aplicações

Utilizado em diversos setores. Ex. laboratórios, para manipulação de substâncias voláteis, tóxicas, cáusticas, irritantes ou corrosivas.

Com opção de porta tipo guilhotina e visor em acrílico



Coifa Fresta

Fabricada em chapa de aço inoxidável, possui porta tipo guilhotina, iluminação interna e exaustor. Consulte para capelas em dimensões especiais.

Aplicações

Utilizado em diversos setores. Ex. laboratórios, para manipulação de substâncias voláteis, tóxicas, cáusticas, irritantes ou corrosivas.



Captor tipo Fresta para banhos químicos



Aplicação em Banhos Químicos



Vantagens:

- Eficiência na retenção dos vapores;
- Proteção contra propagação de incêndio;
- Drenagem contínua dos condensados;
- Economia no custo de implantação e operação;
- Baixo ruído;
- Um ambiente limpo em sua totalidade;
- Livre de fumaça;
- Proteção aos produtos e ao meio ambiente;
- Grande ganho na Qualidade de Vida do Trabalhador a na preservação da sua saúde, atuando com um grande diferencial para a motivação e o bem estar da equipe;
- Instalação simplificada e redução de custos de manutenção, por utilizar peças laváveis e reutilizáveis;
- Melhor relação custo benefício, com um rápido “payback”.

A remoção de substâncias residuais de gorduras, névoas de óleo, fumaças, gases e odores requer um tratamento especial feito por equipamentos despoluidores e extratores de gordura específicos para esta finalidade.

O filtro instalado no captor é o inercial, dotado de chicanas, instalado com ângulo de 45° a 60°, e que garante o escoamento da gordura para calha coletora, assegurando a ausência de substância combustível acumulada.

