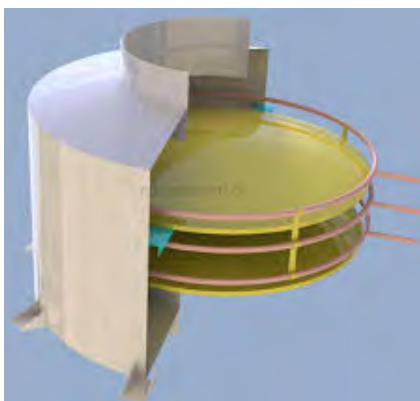




LAVADOR DE GASES



ANVISA
Agência Nacional
de Vigilância Sanitária



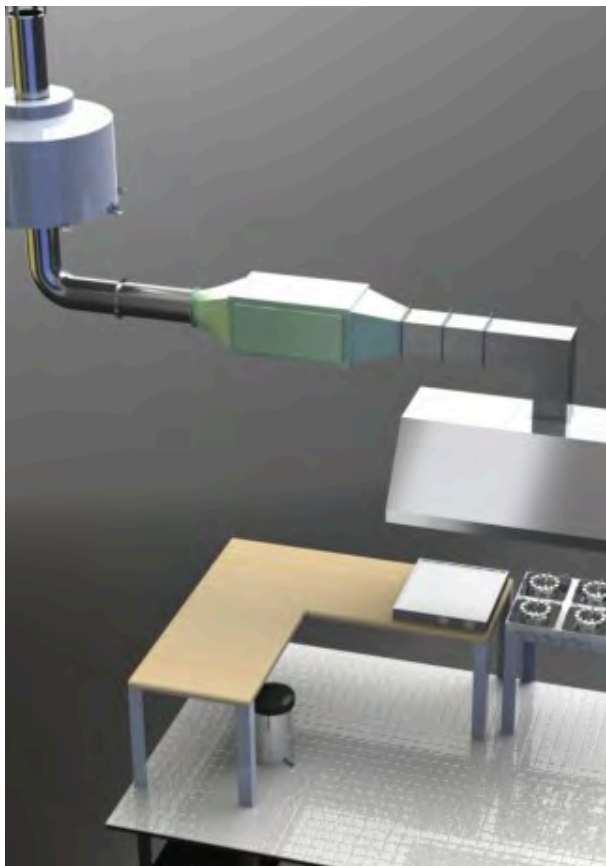
HAYASHI
SYSTEM



ASSOCIAÇÃO
BRASILEIRA
DE NORMAS
TÉCNICAS



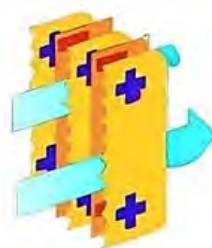
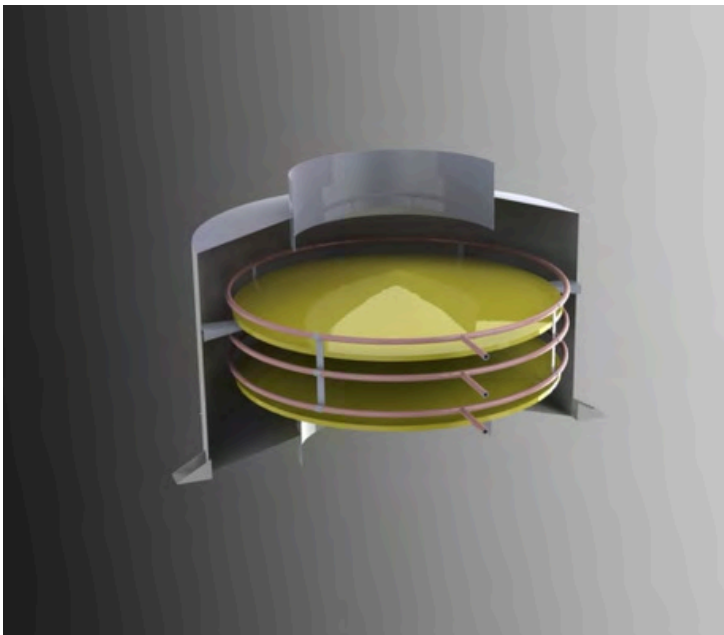
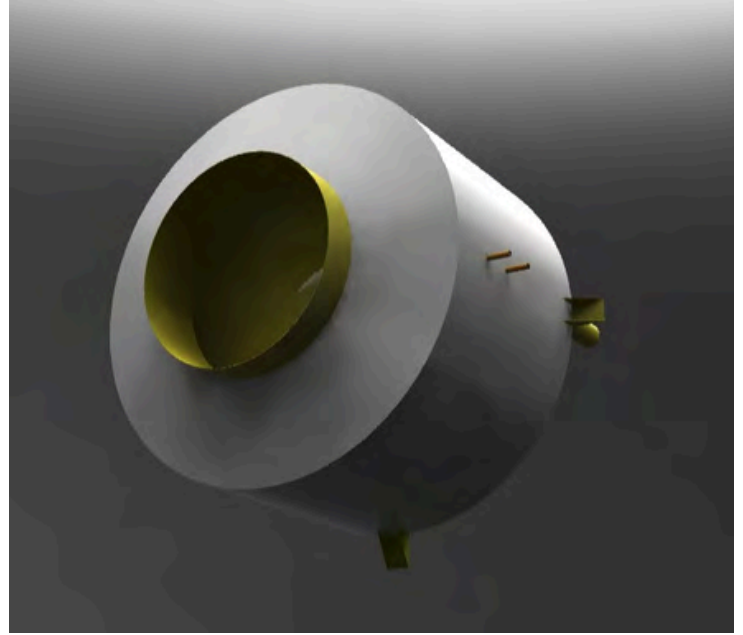
ASHRAE
Associação
Society
Alliance





PRECIPITADOR HIDRO LAVADOR DE GASES

Os Precipitadores Lavadores de Gases são utilizados para remover poluentes dos gases provenientes de processos industriais e comerciais. Eles usam ação hidrodinâmica da água para essa remoção, através de um circuito hidráulico com pressão de bombeamento.

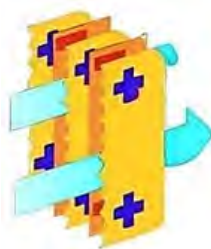
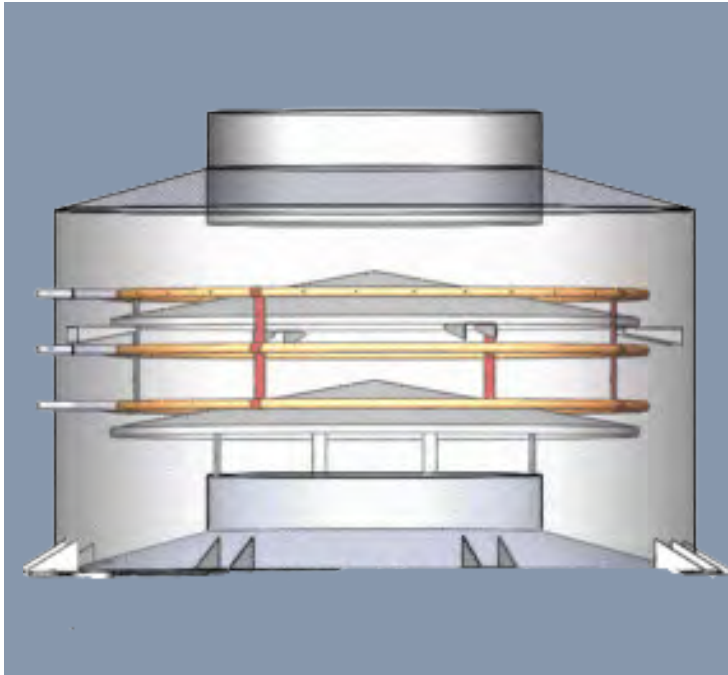


Lâminas com
tecnologia
Hayashi



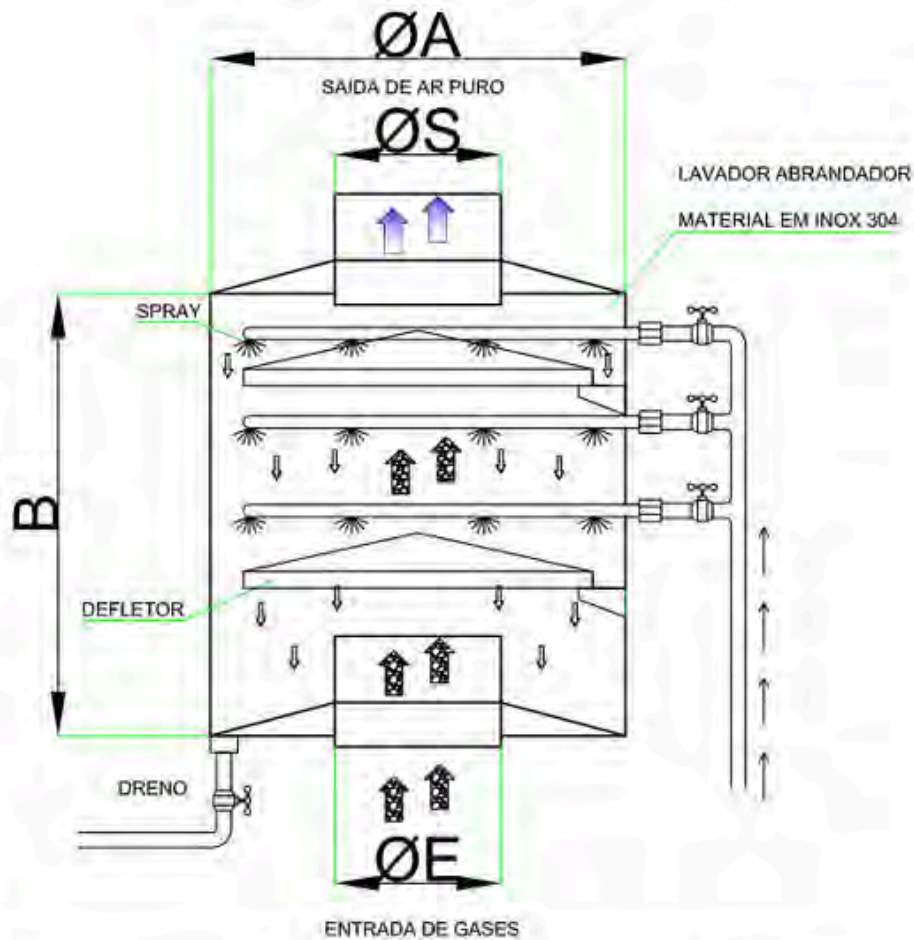
CARACTERÍSTICAS

Corrosão é formado por um conjunto único de corpo lavador, tanque de líquido e bomba centrífuga. Ele possui um aspersor de cobre comercial com orifícios calibrados que permite a pulverização em forma de spray.

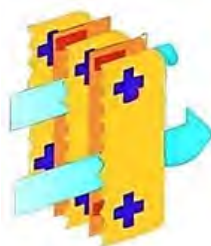


Lâminas com
tecnologia
Hayashi

PRECIPITADOR HIDRO LAVADOR DE GASES



Modelo	Vazão ar m ³ /h	Dimensão lavador			
		ØA	B	ØE	ØS
LH - 1	1500 a 5500	750	800	300	300
LH - 2	6500 a 9500	750	800	400	400
LH - 3	10500 a 13500	1150	800	600	600
LH - 4	14500 a 17500	1500	1250	700	700
LH - 5	18500 a 21500	2000	1450	800	800
LH - 6	22500 a 25500	2500	1750	1000	1000



Lâminas com
tecnologia
Hayashi



Se interessou por algum produto?

Entre em contato conosco!

(11)932169701

Horário e Atendimento

Segunda à Sexta, das 8h00 às 17h00 Sábado das 8h00 às 12h00.

Se preferir, visite nosso Showroom

Rua João de Sousa Dias, 412- Campo Belo- São Paulo