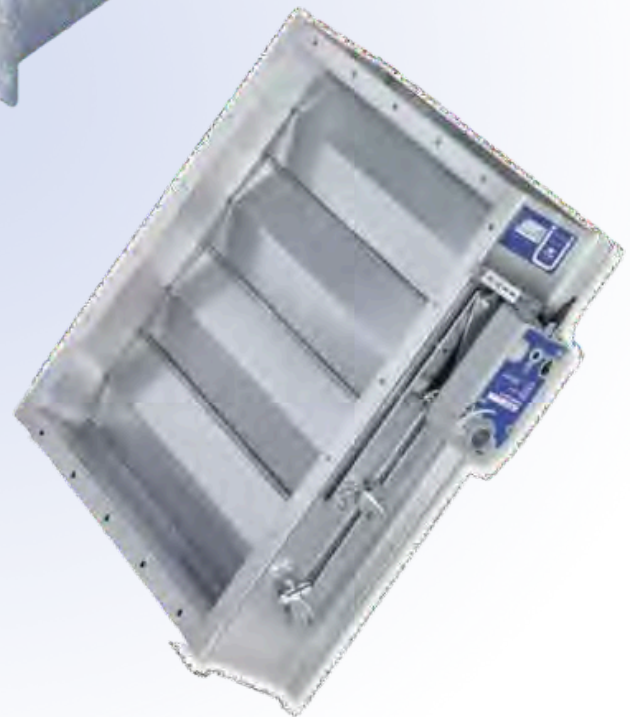
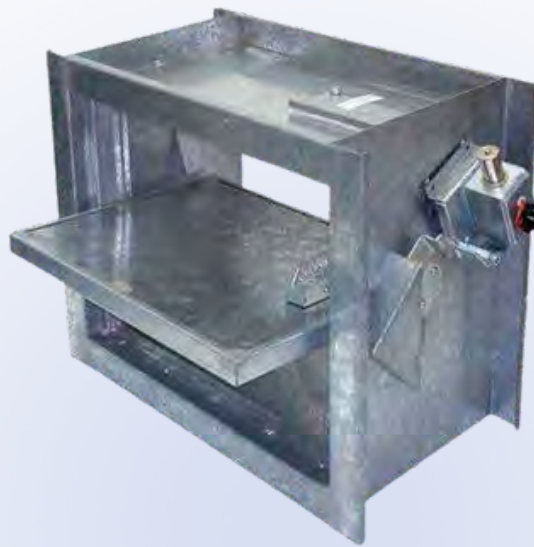




## DAMPERS



**ANVISA**  
Agência Nacional  
de Vigilância Sanitária



**HAYASHI**  
SYSTEM



ASSOCIAÇÃO  
BRASILEIRA  
DE NORMAS  
TÉCNICAS

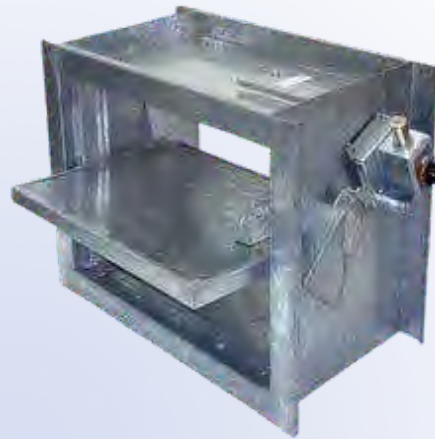


ASHRAE  
Associação  
Society  
Alliance



## DAMPERS

O termo "Damper" tem origem inglesa e deriva do verbo "to damp," que evoca o significado de amortecimento. Isso nos permite compreender a sua função em um sistema de exaustão e ventilação, uma vez que ele desempenha o papel de "amortecer" o fluxo de ar. Os dampers podem ser empregados em diversos tipos de projetos e sistemas, sendo os mais comuns: ar-condicionado, exaustão em cozinhas industriais e ventilação mecânica. Recomenda-se que os dampers sejam integrados a todos os projetos de exaustão, ventilação ou climatização de ambientes.



Lâminas com  
tecnologia  
Hayashi

## DAMPER DE AR



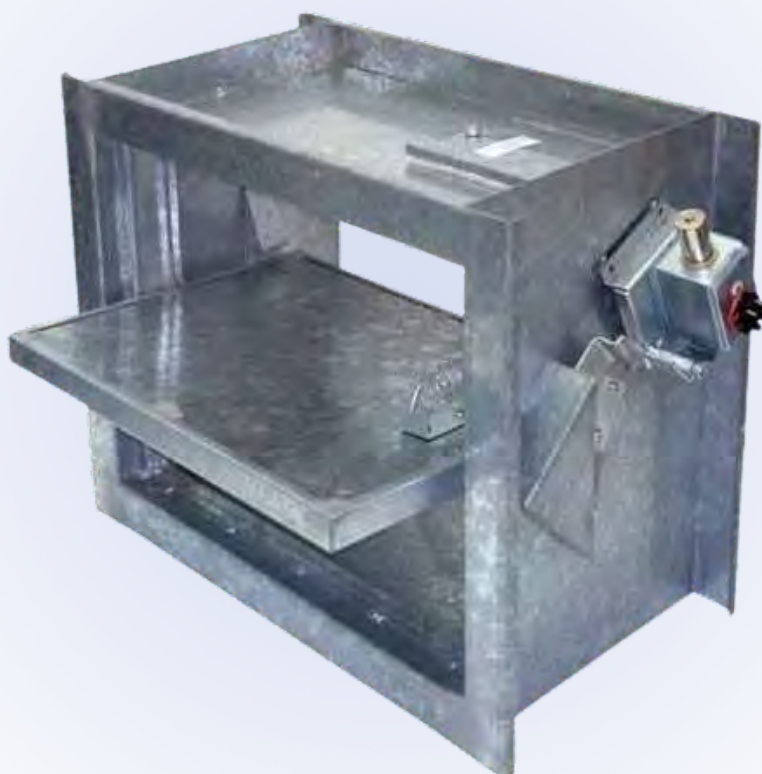
Este é o tipo mais utilizado nos projetos de exaustão, ventilação e climatização, sendo que ele também é conhecido como damper de ar sob pressão. Basicamente, ele trabalha abrindo e fechando de maneira automática e esse processo será feito de acordo com a pressão do fluxo de ar.



Lâminas com  
tecnologia  
Hayashi



## DAMPER CORTA FOGO



Esse dispositivo é destinado para isolar algumas áreas caso aconteça algum incêndio no local. Ele não apresenta o mesmo mecanismo dos demais em relação à distribuição de ar, sendo feito apenas para a proteção contra o fogo.



● ● ●  
Lâminas com  
tecnologia  
Hayashi



## DAMPER DE SOBREPRESSÃO



Os dampers de sobrepessão são bastante utilizados em indústrias devido ao seu alto poder de aplicação em instalações industriais e em laboratório. Os dispositivos fazem com que o ar dentro desses ambientes fique respiráveis e seguros para todos os trabalhadores. Todo o processo pode ocorrer de forma automática ou manual.



● ● ●  
Lâminas com  
tecnologia  
Hayashi



Se interessou por algum produto?

Entre em contato conosco!

(11)932169701

**Horário e Atendimento**

Segunda à Sexta, das 8h00 às 17h00 Sábado das 8h00 às 12h00.

Se preferir, visite nosso Showroom

Rua João de Sousa Dias, 412- Campo Belo- São Paulo