

# ALETRON

## EXAUSTÃO SEM REDE DE DUTO PARA CHURRASQUEIRA EM VARANDA GOURMET



**ANVISA**  
Agência Nacional  
de Vigilância Sanitária



**HAYASHI**  
SYSTEM



ASSOCIAÇÃO  
BRASILEIRA  
DE NORMAS  
TÉCNICAS



ASHRAE  
Association  
Society  
Alliance

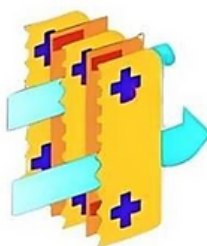


## EXAUSTÃO SEM REDE DE DUTO PARA CHURRASQUEIRA EM VARANDA GOURMET

Você nunca mais terá problemas com os seus vizinhos e com o condomínio por causa da fumaça e do odor!



Com as coifas para churrasqueira em varanda gourmet você pode preparar seu churrasco a qualquer dia e hora sem preocupação.



Lâminas com  
tecnologia  
Hayashi

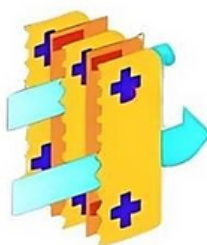




## EXAUSTÃO SEM REDE DE DUTO PARA CHURRASQUEIRA EM VARANDA GOURMET

### CHURRASQUEIRA ELÉTRICA

A churrasqueira elétrica para apartamento garante mais sabor e menos fumaça. Ou seja, ideal para todos os tipos de apartamentos, proporcionando mais praticidade no preparo das receitas. Além de versátil, esse tipo de churrasqueira é ecologicamente correta, já que não precisa de carvão para assar a carne.



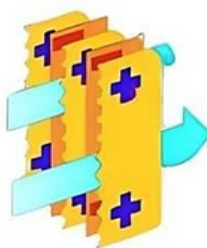
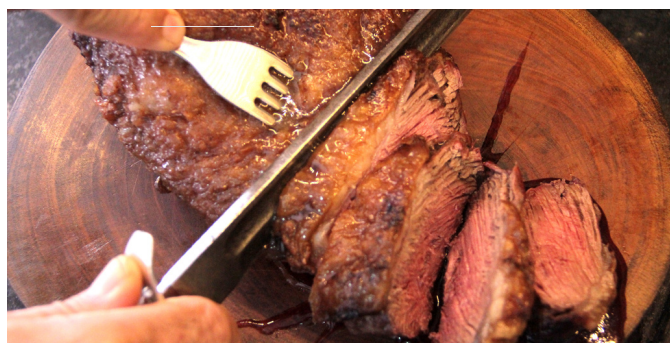
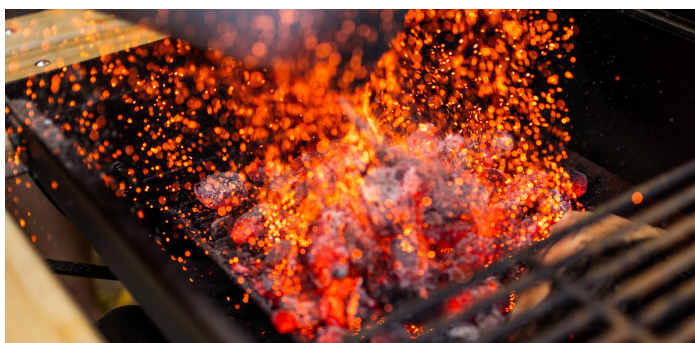
Lâminas com tecnologia Hayashi



## EXAUSTÃO SEM REDE DE DUTO PARA CHURRASQUEIRA EM VARANDA GOURMET

### CHURRASQUEIRA A CARVÃO

A churrasqueira a carvão para apartamento é o modelo ideal para aqueles que não dispensam a boa e velha preparação tradicional do churrasco que resulta em um gostinho defumado na carne.



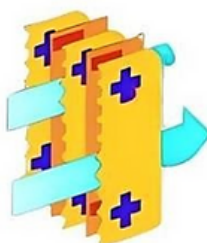
Lâminas com tecnologia Hayashi



## EXAUSTÃO SEM REDE DE DUTO PARA CHURRASQUEIRA EM VARANDA GOURMET

### CHURRASQUEIRA E GRILL A GÁS

A churrasqueira e grill a gás é ideal para grelhar e assar carnes, peixes e legumes, silenciosamente e sem produzir muita fumaça, sendo uma peça perfeita para a sua cozinha ou varanda, dando um ar mais moderno e prático ao seu espaço.



Lâminas com tecnologia Hayashi

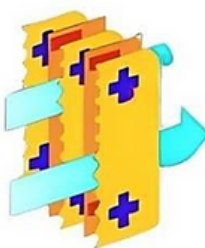




## EXAUSTÃO SEM REDE DE DUTO PARA CHURRASQUEIRA EM VARANDA GOURMET

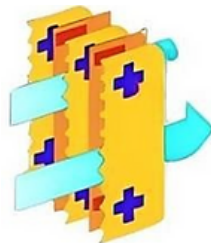
### CHURRASQUEIRA PARRILLA

A parrilla é um tipo de churrasqueira muito utilizada na Argentina e no Uruguai, e está ganhando espaço no Brasil, principalmente na região sul, que tem o churrasco como um costume quase que obrigatório.



Lâminas com  
tecnologia  
Hayashi

# ALETRON



Lâminas com tecnologia Hayashi



# ALETRON



Se interessou por algum produto?

Entre em contato conosco!

(11)932169701

### **Horário e Atendimento**

Segunda à Sexta, das 8h00 às 17h00 Sábado das 8h00 às 12h00.

Se preferir, visite nosso Showroom

Rua João de Sousa Dias, 412- Campo Belo- São Paulo



**ANVISA**  
Agência Nacional  
de Vigilância Sanitária



**HAYASHI**  
SYSTEM



ASSOCIAÇÃO  
BRASILEIRA  
DE NORMAS  
TÉCNICAS



ASHRAE  
Associate  
Society  
Alliance



TODOS OS PRODUTOS HAYASHI SYSTEM POSSUEM DIREITOS AUTORAIS.



TECNOLOGIA HAYASHI SYSTEM

**ALETRON**